

## Produktový rad HOME VIP 2019

Cenník platí pre tých zákazníkov, ktorí uzatvorili zmluvu v rámci produktového radu HOME VIP 2019. Od 1. 1. 2020 prechádza pod ZÁKLADNÝ PRODUKTOVÝ RAD pre domácnosti.

### Základné informácie

Cenník produktov obsahuje regulované ceny za dopravu plynu stanovené príslušnými cenovými rozhodnutiami Úradu pre reguláciu sieťových odvetví.

Na stanovenie cien dodávky bol použitý prepočet  $1 \text{ m}^3 = 10,6504 \text{ kWh}$ .

Ceny sú platné na distribučnom území spoločnosti SPP – distribúcia, a. s., Mlynské nivy 44/b, 825 11 Bratislava, IČO 35 910 739.

### Cenník poplatkov

Cenník poplatkov a služieb platný od 1. 1. 2019 pre zákazníkov z kategórie Domácnosti zahŕňa tieto poplatky a sankcie, ktoré sa vzťahujú na odberné miesto uvedené v Zmluve o združenej dodávke elektriny/zemného plynu, ktorú uzatvoril zákazník s našou spoločnosťou, pričom sú uvedené v EUR vr. DPH (poplatky za upomienky a sankcie nepodliehajú účtovaniu DPH):

Zmluvná sankcia v prípade predčasného ukončenia Zmluvy pred začiatkom dodávky predstavuje pre domácnosti za každé odberné miesto 120 EUR. Zmluvná sankcia v prípade predčasného ukončenia Zmluvy po začatí dodávky predstavuje pre domácnosti za každé odberné miesto 120 EUR. SMS upomienka a prvá upomienka nepodlieha žiadnemu poplatku ani sankcii. Každá ďalšia upomienka je spoplatnená čiastkou 8 EUR. Poplatok za poslednú výzvu pred prerušením dodávky predstavuje 8 alebo 16 EUR. Vyššia čiastka sa použije v prípade opakovaného porušenia Zmluvy zo strany Zákazníka. Poplatok prevádzkovateľovi distribučnej sústavy (ďalej ako „PDS“) za úkony spojené s prerušením dodávky elektriny (hladina NN) a poplatok za opätovné pripojenie (hladina NN) predstavuje 48 EUR. Poplatok PDS za úkony spojené s prerušením dodávky elektriny (hladina VN) a poplatok PDS za opätovné pripojenie (hladina VN) predstavuje 90 EUR. Poplatok PDS za zastavenie žiadosti o prerušenie dodávky elektriny (náklady na dopravu) predstavuje 20,4 EUR. Poplatok PDS za prerušenie/obmedzenie distribúcie zemného plynu predstavuje 83,02 EUR. Poplatok PDS za prerušenie dodávok zemného plynu (administratívne) predstavuje 83,02 EUR. Poplatok PDS za obnovenie dodávky zemného plynu predstavuje 83,02 EUR. Poplatok PDS za obnovenie dodávky zemného plynu (administratívne) predstavuje 36 EUR pre meradlá do G6 a 83,02 EUR pre meradlá nad G6. Poplatok za vystavenie splátkového kalendára predstavuje 4,80 alebo 9,60 EUR. Vyššia čiastka sa použije v prípade žiadosti Zákazníka o rozloženie splátok dlžnej čiastky na obdobie dlhšie ako 6 mesiacov. Poplatok za vrátenie preplatku formou poštovej poukážky predstavuje 1,44 EUR. Poplatok za zasielanie poštových poukážok na zálohové platby predstavuje 1,20 EUR. Poplatok za vystavenie kópie dokumentu (kópie zmluvy, faktúry) predstavuje 14,40 EUR. V prípade omeškania s úhradou akéhokoľvek splatného záväzku zo strany Zákazníka zo segmentu Domácnosť sa úrok z omeškania riadi ustanoveniami zákona č. 40/1964 Zb., Občiansky zákonník v znení neskorších predpisov.

NN = nízke napätie (0,4–1 kV), VN = vysoké napätie (1–52 kV), VVN = veľmi vysoké napätie (52–300 kV).

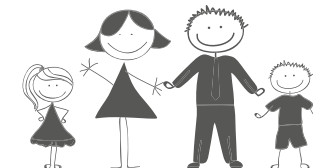
# CENNÍK 2019

## zemný plyn pre domácnosti

HOME  
VIP 2019



Distribučné územie  
SPP – distribúcia, a. s.



### Zákaznícke centrum

Plynárenská 5944/7A, 821 09 Bratislava  
Po–St 8:00–17:00 | Št 8:00–16:00 | Pia 8:00–14:00

### Zákaznícka linka **02 59 20 90 00**

Pracovné dni: 7:30–19:30 | Víkendy: 9:00–17:30

**kontakt@slovakiaenergy.sk | www.slovakiaenergy.sk**

V .....

Dňa .....

.....  
Podpis zákazníka

# Ceny produktového radu **HOME VIP 2019**

## DISTRIBUČNÉ ÚZEMIE **SPP – DISTRIBÚCIA, a. s.**

### CENY PRE **DOMÁCNOSTI** PLATNÉ OD 1. 1. 2019



Produkt	Ročná spotreba	Popis  (Podmienkou na pridelenie produktu je priradenie zodpovedajúcej distribučnej tarify.)	Distribúcia		Preprava	Obchod SLOVAKIA ENERGY		Konečná cena	
			Stála platba za 1 odberné miesto	Variabilná časť	Variabilná časť	Stála platba za 1 odberné miesto	Variabilná časť	Stála platba za 1 odberné miesto	Variabilná časť
			(EUR/mesiac)	(EUR/kWh)	(EUR/kWh)	(EUR/mesiac)	(EUR/kWh)	(EUR/mesiac)	(EUR/kWh)
D1	od 0 do 2 138 kWh (približne do 200 m <sup>3</sup> vrátane)	Produkt vhodný pre odberné miesta, kde je plyn využívaný prevažne len na varenie.	1,78000 (2,13600)	0,02170 (0,02604)	0,00180 (0,00216)	1,00000 (1,20000)	0,02130 (0,02556)	2,78000 (3,33600)	0,04480 (0,05376)
D2	nad 2 138 do 18 173 kWh (približne nad 200 m <sup>3</sup> do 1 700 m <sup>3</sup> vrátane)	Produkt vhodný pre odberné miesta, kde je plyn využívaný prevažne len na vykurovanie bytov či menších rodinných domov, prípadne na varenie a na ohrev vody.	4,76000 (5,71200)	0,00950 (0,01140)	0,00250 (0,00300)	1,00000 (1,20000)	0,02080 (0,02496)	5,76000 (6,91200)	0,03280 (0,03936)
D3	nad 18 173 do 42 760 kWh (približne nad 1 700 m <sup>3</sup> do 4 000 m <sup>3</sup> vrátane)	Produkt vhodný pre odberné miesta, kde je plyn využívaný na varenie, ohrev vody a vykurovanie najmä rodinných domov.	7,64000 (9,16800)	0,00920 (0,01104)	0,00250 (0,00300)	1,00000 (1,20000)	0,02100 (0,02520)	8,64000 (10,36800)	0,03270 (0,03924)
D4	nad 42 760 do 69 485 kWh (približne nad 4 000 m <sup>3</sup> do 6 500 m <sup>3</sup> vrátane)		12,36000 (14,83200)	0,00770 (0,00924)	0,00250 (0,00300)	1,00000 (1,20000)	0,02130 (0,02556)	13,36000 (16,03200)	0,03150 (0,03780)
D5	nad 69 485 do 85 000 kWh (približne nad 6 500 m <sup>3</sup> do 7 951 m <sup>3</sup> vrátane)	Produkt vhodný pre odberné miesta s veľkým odberom plynu.	41,45000 (49,74000)	0,00700 (0,00840)	0,00250 (0,00300)	1,00000 (1,20000)	0,02370 (0,02844)	42,45000 (50,94000)	0,03320 (0,03984)
D6	nad 85 000 kWh do 100 000 kWh (približne nad 7 951 m <sup>3</sup> do 9 355 m <sup>3</sup> vrátane)		50,78000 (60,93600)	0,00690 (0,00828)	0,00250 (0,00300)	1,00000 (1,20000)	0,02360 (0,02832)	51,78000 (62,13600)	0,03300 (0,03960)
D7	nad 100 000 kWh do 300 000 kWh (približne nad 9 355 m <sup>3</sup> do 28 064 m <sup>3</sup> vrátane)		126,67000 (152,00400)	0,00320 (0,00384)	0,00250 (0,00300)	1,00000 (1,20000)	0,02450 (0,02940)	127,67000 (153,20400)	0,03020 (0,03624)
D8	nad 300 000 kWh do 641 400 kWh (približne nad 28 064 m <sup>3</sup> do 60 000 m <sup>3</sup> vrátane)		283,33000 (339,99600)	0,00280 (0,00336)	0,00250 (0,00300)	1,00000 (1,20000)	0,02450 (0,02940)	284,33000 (341,19600)	0,02980 (0,03576)

Uvedené ceny sú za 1 kWh a mesačná platba je fakturovaná za príslušné fakturačné obdobie vždy v rovnakej stanovenej výške.  
 Neucelené časti kalendárnych mesiacov sa fakturujú alkvotne, podľa počtu dní v danom fakturačnom období s prihliadnutím na celkový počet dní v kalendárnom roku, t. j. 1/365 dvanásťnásobku mesačnej platby za každý aj začiaty deň dodávky zemného plynu.  
 Všetky ceny sú uvedené bez DPH 20 % (ceny v zátvorkách sú s DPH).  
 Ceny v eurách sú zaokrúhlené na 5 desatinných miest.  
 Konverzný kurz: 1 EUR = 30,1260 SKK.

